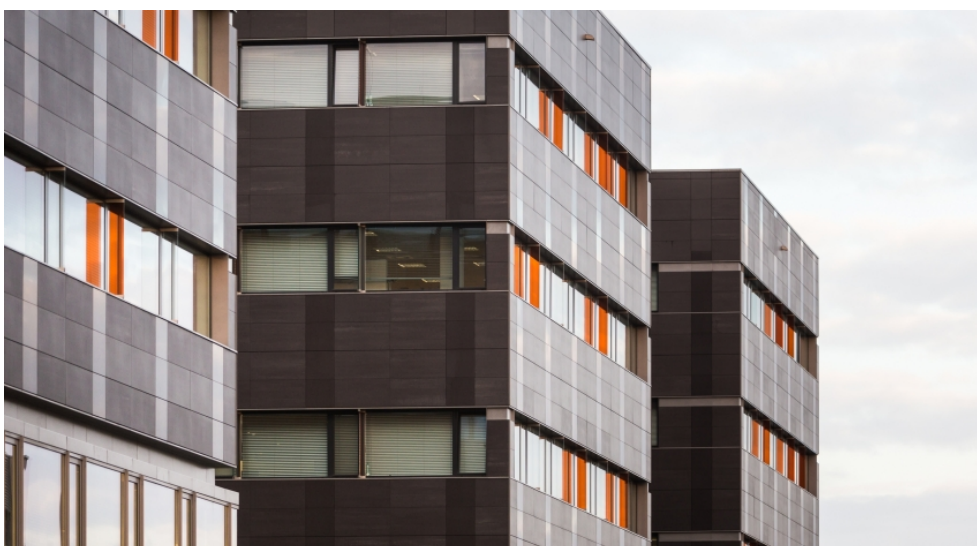
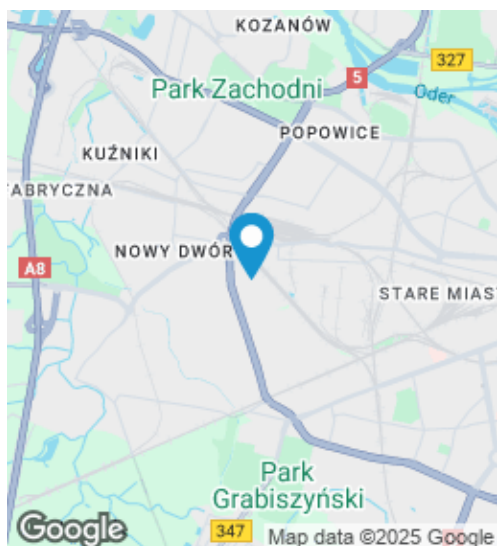


Wojdyła Business Park III

ul. Muchoborska 8a, Wrocław



Lokalizacja

Budynek usytuowany jest przy ulicy Muchoborskiej, w niewielkiej odległości od obwodnicy Wrocławia. Lokalizacja umożliwia sprawny dojazd do innych rejonów miasta, zarówno komunikacją publiczną, jak i własnym środkiem transportu. Dojazd samochodem do Międzynarodowego Portu Lotniczego Wrocław - Strachowice im. Mikołaja Kopernika zajmuje około 10 minut.

Opis budynku

Wojdyła Business Park III jest jednym z trzech budynków należących do tego nowoczesnego kompleksu. Wszystkie obiekty zostały wykończone zgodnie ze standardami klasy A i łącznie oferują około 24 000 m² powierzchni biurowej do wynajęcia. Efektywne powierzchnie open space oraz wysoki standard wykończeń zapewniają komfortowe warunki pracy. Obiekt posiada także około 593 miejsc parkingowych na użytek najemców.

Standard wykończenia

Klimatyzacja, Podnoszone podłogi, Podwieszane sufity, Tryskacze, Czujniki dymu, Kable światłowodowe, Uchylnie okna, BMS

INFORMACJE O BUDYNKU

Status budynku	Istniejący
Powierzchnia biurowa brutto budynku	24 000 m ²
Powierzchnia typowego piętra	1 723 m ²
Współczynnik powierzchni wspólnych	6%
Liczba kondygnacji naziemnych	5
Liczba kondygnacji podziemnych	2
Liczba miejsc parkingowych podziemnych	534
Współczynnik miejsc parkingowych	48

WYJŚCIOWE WARUNKI NAJMU

Dostępna powierzchnia	Po zalogowaniu
Minimalny moduł biurowy	300 m ²
Czynsz wywoławczy	Po zalogowaniu
Koszty eksploatacyjne	Po zalogowaniu
Czynsz za parking podziemny	Po zalogowaniu

Niniejsze warunki mają charakter informacyjny oraz nie stanowią oferty zawarcia jakiegokolwiek umowy w rozumieniu przepisów ustawy z dnia 23 kwietnia 1964 roku Kodeks Cywilny (Dz.U. z 1964 roku, nr 16, poz. 93 z późniejszymi zmianami).



+48 22 331 78 00
info@officemap.pl

