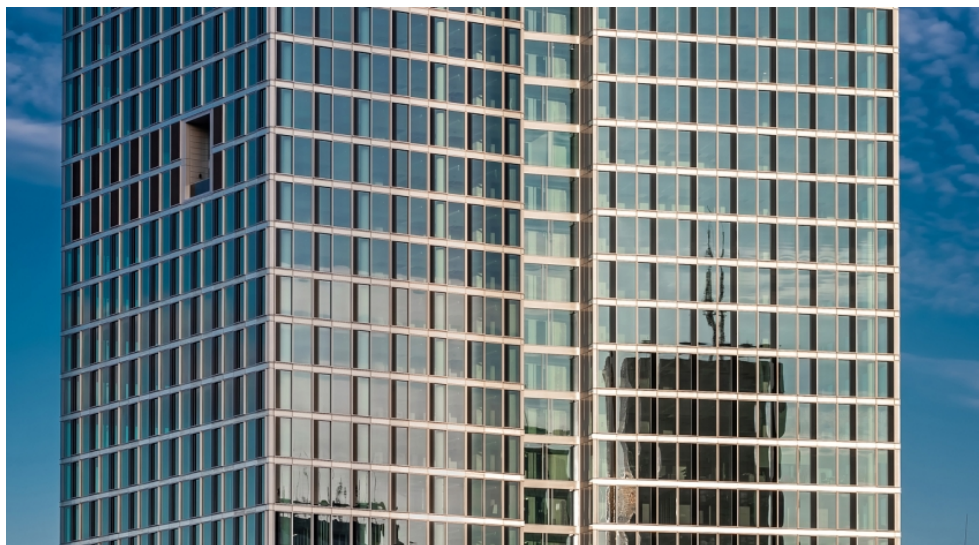


Widok Towers

Aleje Jerozolimskie 44, Śródmieście, Warszawa



Lokalizacja

Budynek Widok Towers zlokalizowany jest przy Alejach Jerozolimskich w warszawskiej dzielnicy Śródmieście. Obiekt oddalony jest od głównego dworca kolejowego w mieście (PKP Warszawa Centralna) o około 2 minuty jazdy samochodem. Międzynarodowy Port Lotniczy im. Fryderyka Chopina mieści się w odległości 25 minut jazdy samochodem od nieruchomości.

Opis budynku

Widok Towers to 35-kondygnacyjny budynek biurowy, który dysponuje około 30 000 m² powierzchni biurowej. Obiekt zapewnia dostęp do około 140 podziemnych miejsc parkingowych. Powierzchnia typowego piętra wynosi około 1 000 m². Biurowiec wyposażony jest we wszelkie rozwiązania techniczne i udogodnienia przewidziane dla tej klasy budynków.

Standard wykończenia

Klimatyzacja, Podnoszone podłogi, Podwieszane sufity, Tryskacze, Czujniki dymu, Kable światłowodowe, Uchylnie okna, BMS

INFORMACJE O BUDYNKU

Status budynku	Istniejący
Klasa budynku	A
Rok zakończenia budowy	2021
Zielony certyfikat	LEED
Powierzchnia całkowita budynku	35 000 m ²
Powierzchnia biurowa brutto budynku	28 600 m ²
Powierzchnia biurowa netto budynku	25 300 m ²
Powierzchnia typowego piętra	1 100 m ²
Współczynnik powierzchni wspólnych	3.9%
Liczba kondygnacji naziemnych	28
Liczba kondygnacji podziemnych	4
Liczba miejsc parkingowych podziemnych	154
Współczynnik miejsc parkingowych	200

WYJŚCIOWE WARUNKI NAJMU

Minimalny moduł biurowy	222 m ²
Czynsz wywoławczy	Po zalogowaniu
Koszty eksploatacyjne	Po zalogowaniu
Czynsz za parking podziemny	Po zalogowaniu
Minimalny okres najmu	5 lat

Niniejsze warunki mają charakter informacyjny oraz nie stanowią oferty zawarcia jakiegokolwiek umowy w rozumieniu przepisów ustawy z dnia 23 kwietnia 1964 roku Kodeks Cywilny (Dz.U. z 1964 roku, nr 16, poz. 93 z późniejszymi zmianami).



+48 22 331 78 00
info@officemap.pl

