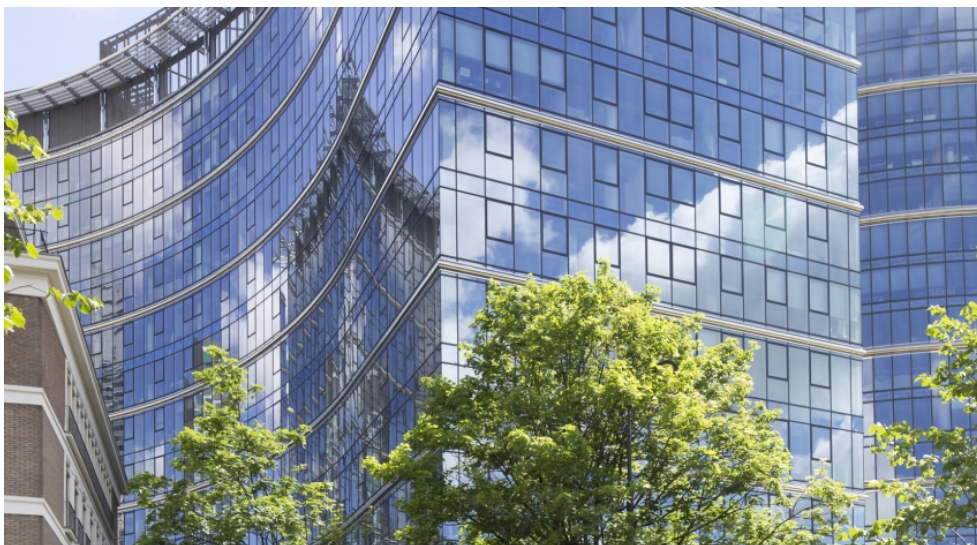


Warsaw Spire C

Plac Europejski 2, Wola, Warszawa



Lokalizacja

Warsaw Spire położony jest przy Placu Europejskim 2 w warszawskiej dzielnicy Wola. Obiekt oddalony jest od głównego dworca kolejowego w mieście (PKP Warszawa Centralna) o około 10 minut jazdy samochodem. Międzynarodowy Port Lotniczy im. Fryderyka Chopina mieści się w odległości 20 minut jazdy samochodem od nieruchomości.

Opis budynku

Warsaw Spire - Building C to 20-kondygnacyjny budynek biurowy, oferujący około 20 000 m² powierzchni do wynajęcia. Obiekt zapewnia dostęp do około 250 podziemnych miejsc parkingowych. Powierzchnia typowego piętra wynosi około 1 580 m². Budynek posiada certyfikat BREEAM na poziomie Excellent.

Standard wykończenia

Klimatyzacja, Podnoszone podłogi, Podwieszane sufity, Tryskacze, Czujniki dymu, Kable światłowodowe, Uchylnie okna, BMS

INFORMACJE O BUDYNKU

| | |
|--|-----------------------|
| Status budynku | Istniejący |
| Klasa budynku | A |
| Rok zakończenia budowy | 2015 |
| Zielony certyfikat | BREEAM |
| Powierzchnia całkowita budynku | 21 750 m ² |
| Powierzchnia biurowa brutto budynku | 20 000 m ² |
| Powierzchnia typowego piętra | 1 580 m ² |
| Współczynnik powierzchni wspólnych | 7% |
| Liczba kondygnacji naziemnych | 15 |
| Liczba kondygnacji podziemnych | 5 |
| Liczba miejsc parkingowych podziemnych | 241 |
| Współczynnik miejsc parkingowych | 100 |

WYJŚCIOWE WARUNKI NAJMU

| | |
|-----------------------------|--------------------|
| Minimalny moduł biurowy | 660 m ² |
| Czynsz wywoławczy | Po zalogowaniu |
| Koszty eksploatacyjne | Po zalogowaniu |
| Czynsz za parking podziemny | Po zalogowaniu |
| Minimalny okres najmu | 5 lat |

Niniejsze warunki mają charakter informacyjny oraz nie stanowią oferty zawarcia jakiegokolwiek umowy w rozumieniu przepisów ustawy z dnia 23 kwietnia 1964 roku Kodeks Cywilny (Dz.U. z 1964 roku, nr 16, poz. 93 z późniejszymi zmianami).



+48 22 331 78 00
info@officemap.pl

