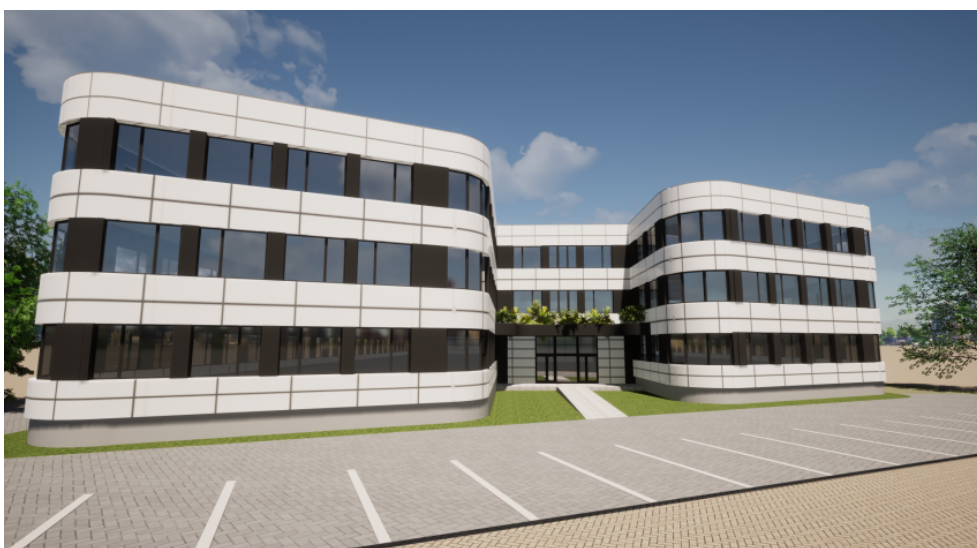


Wał Miedzeszyński 628

Wał Miedzeszyński 628, Wawer, Warszawa



Lokalizacja

Wał Miedzeszyński 628 będzie to nowoczesny biurowiec, zlokalizowany w dynamicznie rozwijającej się i ekologicznej części Warszawy, przy ulicy Wał Miedzeszyński 628, obok Mostu Siekierkowskiego, na granicy z osiedlem Gołławek. Łatwy i szybki dojazd do centrum Stolicy czterema mostami, a przez Południową Obwodnicę Warszawy (trasa ekspresowa S2) do Portu Lotniczego im. Fryderyka Chopina i m.in. do autostrady A2 i trasy ekspresowej S7.

Opis budynku

Wał Miedzeszyński 628 to 4-kondygnacyjny budynek biurowy w budowie, oferujący około 6000 m² powierzchni do wynajęcia. Obiekt zapewni dostęp do około 50 naziemnych oraz 100 podziemnych miejsc parkingowych. Wnętrze budynku zaplanowano tak, aby tworzyły przestrzenną i wygodną powierzchnię użytkową w celu zapewnienia komfortowych warunków pracy przyszłym najemcom/użytkownikom biura.

Standard wykończenia

Podnoszone podłogi, Podwieszane sufity, Tryskacze, Czujniki dymu, Kable światłowodowe, Uchylnie okna, BMS

INFORMACJE O BUDYNKU

Status budynku	Istniejący
Klasa budynku	A
Rok zakończenia budowy	2023
Powierzchnia całkowita budynku	6 078 m ²
Powierzchnia biurowa brutto budynku	6 000 m ²
Współczynnik powierzchni wspólnych	9%
Liczba kondygnacji naziemnych	3
Liczba kondygnacji podziemnych	1
Liczba miejsc parkingowych naziemnych	50
Liczba miejsc parkingowych podziemnych	100
Współczynnik miejsc parkingowych	33

WYJŚCIOWE WARUNKI NAJMU

Czynsz wywoławczy	Po zalogowaniu
Koszty eksploatacyjne	Po zalogowaniu
Czynsz za parking naziemny	Po zalogowaniu
Czynsz za parking podziemny	Po zalogowaniu
Minimalny okres najmu	5 lat

Niniejsze warunki mają charakter informacyjny oraz nie stanowią oferty zawarcia jakiegokolwiek umowy w rozumieniu przepisów ustawy z dnia 23 kwietnia 1964 roku Kodeks Cywilny (Dz.U. z 1964 roku, nr 16, poz. 93 z późniejszymi zmianami).



+48 22 331 78 00
info@officemap.pl

