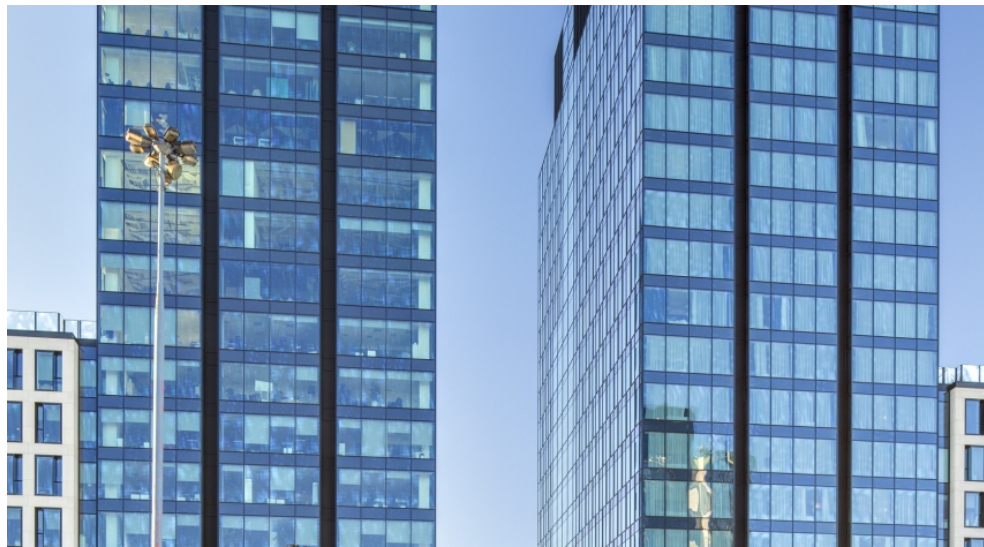


Varso Place 1

ul. Chmielna 71, Wola, Warszawa



Lokalizacja

Budynek położony będzie przy ulicy Chmielnej 71 w warszawskiej dzielnicy Wola. Obiekt oddalony będzie od głównego dworca kolejowego w mieście (PKP Warszawa Centralna) o około 5 minut jazdy samochodem. Międzynarodowy Port Lotniczy im. Fryderyka Chopina mieści się w odległości 30 minut jazdy samochodem od nieruchomości.

Opis budynku

Varso Place 1 będzie nowoczesnym budynkiem biurowym oferującym około 6 700 m² powierzchni biurowej na wynajem. Obiekt zapewni dostęp do około 330 podziemnych miejsc parkingowych. Budynek wyposażony zostanie we wszystkie rozwiązania techniczne i udogodnienia, które są standardem dla tej klasy budynków.

Standard wykończenia

Klimatyzacja, Podnoszone podłogi, Podwieszane sufity, Tryskacze, Czujniki dymu, Kable światłowodowe, Uchylnie okna, BMS

INFORMACJE O BUDYNKU

Status budynku	Istniejący
Klasa budynku	A+
Rok zakończenia budowy	2020
Zielony certyfikat	Other
Powierzchnia całkowita budynku	31 697 m ²
Powierzchnia biurowa brutto budynku	6 700 m ²
Powierzchnia biurowa netto budynku	6 373 m ²
Minimalna powierzchnia piętra	880 m ²
Maksymalna powierzchnia piętra	2 300 m ²
Współczynnik powierzchni wspólnych	4.65%
Liczba kondygnacji naziemnych	19
Liczba kondygnacji podziemnych	4
Liczba miejsc parkingowych podziemnych	329
Współczynnik miejsc parkingowych	130

WYJŚCIOWE WARUNKI NAJMU

Dostępna powierzchnia	Po zalogowaniu
Czynsz wywoławczy	Po zalogowaniu
Koszty eksploatacyjne	Po zalogowaniu
Czynsz za parking podziemny	Po zalogowaniu



+48 22 331 78 00
info@officemap.pl



Niniejsze warunki mają charakter informacyjny oraz nie stanowią oferty zawarcia jakiegokolwiek umowy w rozumieniu przepisów ustawy z dnia 23 kwietnia 1964 roku Kodeks Cywilny (Dz.U. z 1964 roku, nr 16, poz. 93 z późniejszymi zmianami).