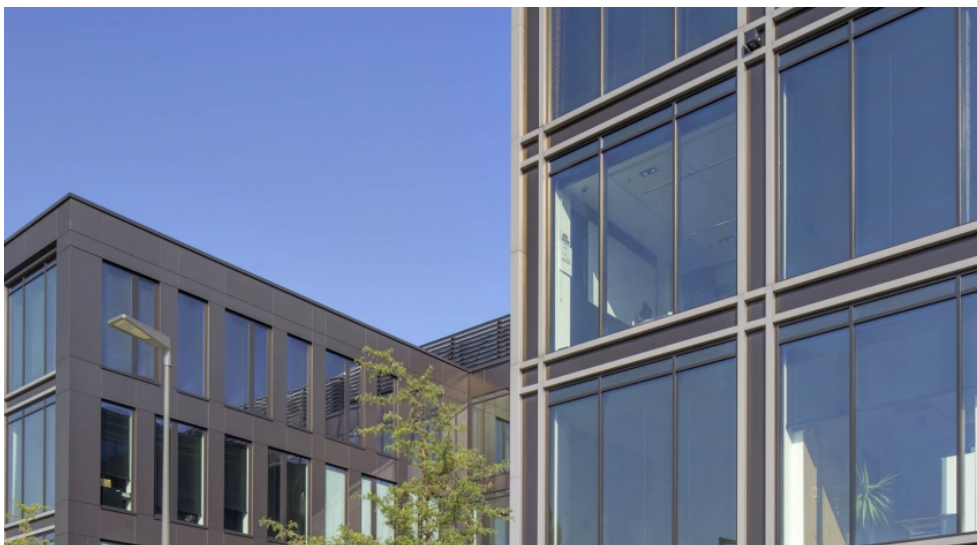
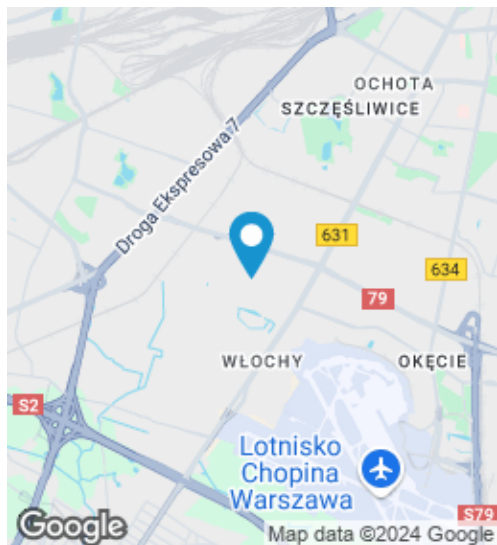


# The Park Budynek 3

ul. Krakowiaków 48, Włochy, Warszawa



## Lokalizacja

Budynek położony jest przy ulicy Krakowiaków 48 w warszawskiej dzielnicy Włochy. Obiekt oddalony jest od głównego dworca kolejowego w mieście (PKP Warszawa Centralna) o około 25 minut jazdy samochodem. Międzynarodowy Port Lotniczy im. Fryderyka Chopina mieści się w odległości 10 minut jazdy samochodem od nieruchomości.

## Opis budynku

The Park Budynek 3 to 5-kondygnacyjny budynek biurowy, oferujący około 11 906 m<sup>2</sup> powierzchni biurowej do wynajęcia. Powierzchnia typowego piętra wynosi około 2 000 m<sup>2</sup>. Budynek został wyposażony w rozwiązania techniczne takie jak klimatyzację, kontrolę dostępu, podnoszone podłogi czy czujniki dymu.

## Standard wykończenia

Klimatyzacja, Podnoszone podłogi, Podwieszane sufity, Tryskacze, Czujniki dymu, Kable światłowodowe, Uchylne okna, BMS

## INFORMACJE O BUDYNKU

Status budynku	Istniejący
Klasa budynku	A
Rok zakończenia budowy	2015
Zielony certyfikat	BREEAM
Powierzchnia biurowa brutto budynku	11 906 m <sup>2</sup>
Powierzchnia typowego piętra	2 000 m <sup>2</sup>
Współczynnik powierzchni wspólnych	4%
Liczba kondygnacji naziemnych	5
Współczynnik miejsc parkingowych	60

## WYJŚCIOWE WARUNKI NAJMU

Dostępna powierzchnia	Po zalogowaniu
Minimalny moduł biurowy	286 m <sup>2</sup>
Czynsz wywoławczy	Po zalogowaniu
Koszty eksploatacyjne	Po zalogowaniu
Czynsz za parking naziemny	Po zalogowaniu
Czynsz za parking podziemny	Po zalogowaniu

Niniejsze warunki mają charakter informacyjny oraz nie stanowią oferty zawarcia jakiegokolwiek umowy w rozumieniu przepisów ustawy z dnia 23 kwietnia 1964 roku Kodeks Cywilny (Dz.U. z 1964 roku, nr 16, poz. 93 z późniejszymi zmianami).



+48 22 331 78 00  
info@officemap.pl

