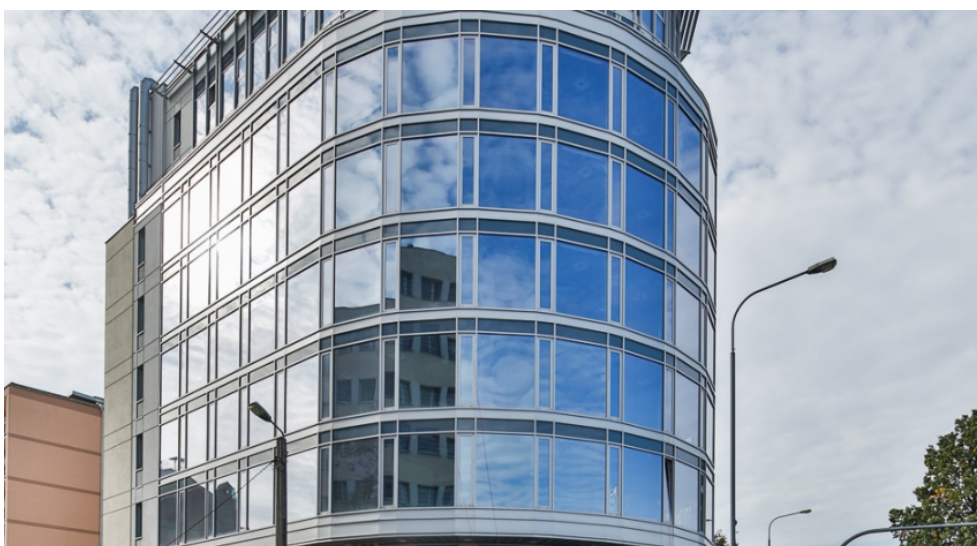


Temida

Młyńska 16, Poznań



Lokalizacja

Budynek usytuowany jest w samym centrum miasta, w bezpośrednim sąsiedztwie Sądu Okręgowego przy Al. Marcinkowskiego, Sądu Rejonowego przy ul. Młyńskiej, Prokuratury przy ul. Solnej oraz nowego budynku Sądu Okręgowego. Wyjątkowo atrakcyjna lokalizacja pozwala określić budynek mianem najlepszego na siedziby kancelarii.

Opis budynku

Budynek o łącznej powierzchni użytkowej ok. 2500 m² składa się z podziemnego garażu, parteru z częścią handlowo-usługową oraz 8 kondygnacji biurowych. Jego architektura utrzymana jest w nowoczesnej przeszklonej stylistyce z kamiennymi elementami z naturalnego piaskowca. Konstrukcja została zaprojektowana tak, aby mieć duże możliwości indywidualnego kształtowania przestrzeni. Powierzchnia jednego piętra to zależnie od kondygnacji od 220 do 300 m². Istnieje możliwość aranżacji biur o przestrzeniach otwartych typu open space lub dzielonych wg indywidualnych wytycznych.

Standard wykończenia

Klimatyzacja, Podwieszane sufity, Czujniki dymu, Kable światłowodowe, Uchyłne okna, BMS

INFORMACJE O BUDYNKU

Status budynku	Istniejący
Klasa budynku	B
Rok zakończenia budowy	2013
Powierzchnia całkowita budynku	2 327 m ²
Powierzchnia biurowa brutto budynku	2 146 m ²
Powierzchnia typowego piętra	300 m ²
Liczba kondygnacji naziemnych	9
Liczba kondygnacji podziemnych	1
Współczynnik miejsc parkingowych	140

WYJŚCIOWE WARUNKI NAJMU

Minimalny moduł biurowy	200 m ²
Czynsz wywoławczy	Po zalogowaniu
Koszty eksploatacyjne	Po zalogowaniu
Czynsz za parking podziemny	Po zalogowaniu
Minimalny okres najmu	1 rok

Niniejsze warunki mają charakter informacyjny oraz nie stanowią oferty zawarcia jakiegokolwiek umowy w rozumieniu przepisów ustawy z dnia 23 kwietnia 1964 roku Kodeks Cywilny (Dz.U. z 1964 roku, nr 16, poz. 93 z późniejszymi zmianami).



+48 22 331 78 00
info@officemap.pl

