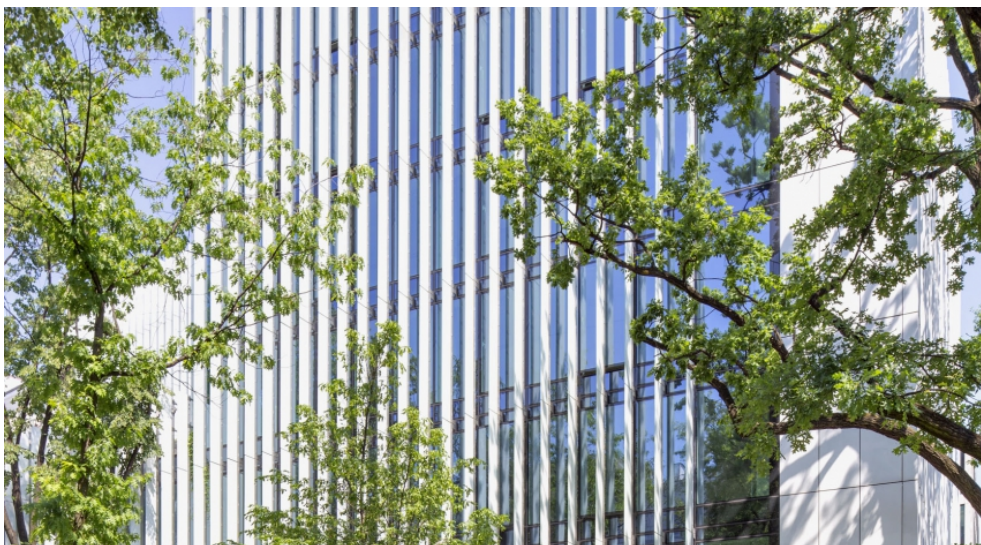


Szucha - Premium Offices

al. Jana Christiana Szucha 19, Śródmieście, Warszawa



Lokalizacja

Szucha - Premium Offices znajduje się przy Alei Szucha 19 w warszawskiej dzielnicy Śródmieście. Obiekt oddalony jest od głównego dworca kolejowego w mieście (PKP Warszawa Centralna) o około 10 minut jazdy samochodem. Międzynarodowy Port Lotniczy im. Fryderyka Chopina mieści się w odległości 25 minut jazdy samochodem od nieruchomości.

Opis budynku

Szucha - Premium Offices to 10-kondygnacyjny budynek biurowy, oferujący około 7355 m² powierzchni do wynajęcia. Obiekt zapewnia dostęp do około 60 podziemnych miejsc parkingowych. Powierzchnia typowego piętra wynosi około 1 300 m². Budynek posiada certyfikat LEED na poziomie Platinum.

Standard wykończenia

Klimatyzacja, Podnoszone podłogi, Podwieszane sufity, Tryskacze, Czujniki dymu, Kable światłowodowe, Uchylnie okna, BMS

INFORMACJE O BUDYNKU

Status budynku	Istniejący
Klasa budynku	A
Rok zakończenia budowy	2017
Zielony certyfikat	LEED
Powierzchnia całkowita budynku	12 570 m ²
Powierzchnia biurowa brutto budynku	7 355 m ²
Powierzchnia biurowa netto budynku	6 595 m ²
Powierzchnia typowego piętra	1 300 m ²
Współczynnik powierzchni wspólnych	7%
Liczba kondygnacji naziemnych	7
Liczba kondygnacji podziemnych	3
Liczba miejsc parkingowych podziemnych	59
Współczynnik miejsc parkingowych	125

WYJŚCIOWE WARUNKI NAJMU

Czynsz wywoławczy	Po zalogowaniu
Koszty eksploatacyjne	Po zalogowaniu
Czynsz za parking podziemny	Po zalogowaniu
Minimalny okres najmu	5 lat

Niniejsze warunki mają charakter informacyjny oraz nie stanowią oferty zawarcia jakiegokolwiek umowy w rozumieniu przepisów ustawy z dnia 23 kwietnia 1964 roku Kodeks Cywilny (Dz.U. z 1964 roku, nr 16, poz. 93 z późniejszymi zmianami).



+48 22 331 78 00
info@officemap.pl

