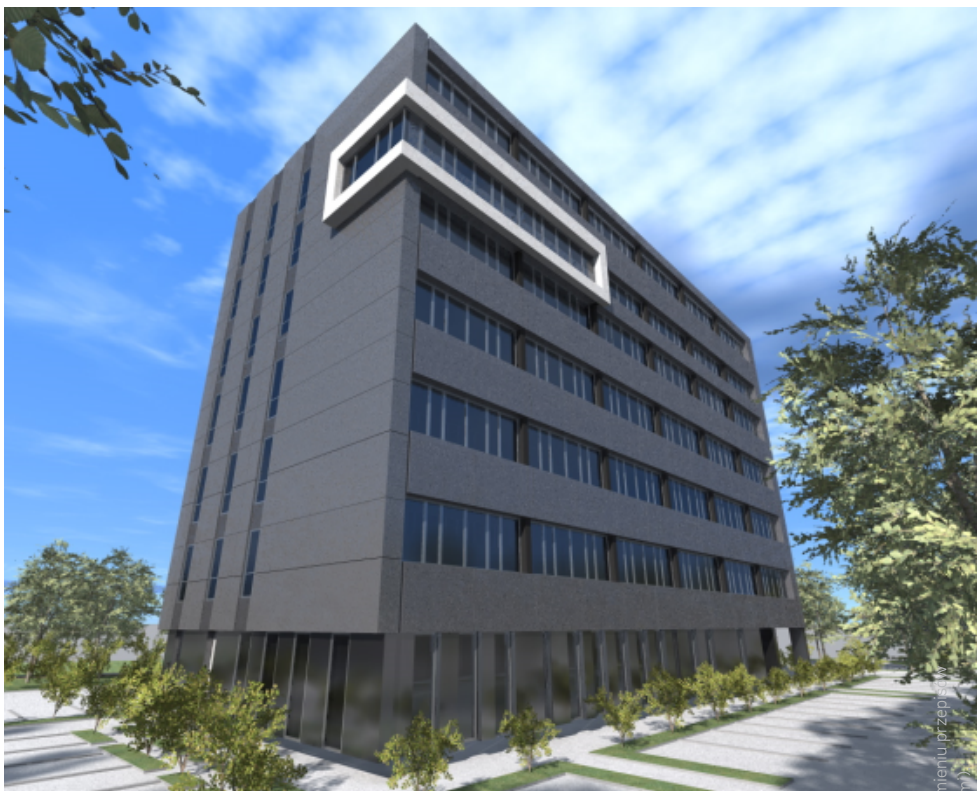


Rawa Office C

ul. Marcina 11, Katowice



Lokalizacja

Budynek położony jest przy ulicy Żelaznej, w niewielkiej odległości od Drogowej Trasy Średnicowej, jednej z głównych arterii komunikacyjnych Katowic, a także tuż obok Silesia City Center - największego centrum handlowego na Śląsku. Lokalizacja umożliwi sprawny dojazd do innych rejonów miasta, zarówno komunikacją publiczną jak i własnym środkiem transportu. Obiekt oddalony jest od Międzynarodowego Portu Lotniczego Katowice o około 30 minut jazdy samochodem.

Opis budynku

Rawa Office to 7-kondygnacyjny, całkowicie wyremontowany budynek biurowy, oferujący około 3 590 m² powierzchni na wynajem. Obiekt wyposażony został między innymi w: podniesione sufity, klimatyzację, czujniki dymu, światłowody oraz uchylne okna. Rawa Office dostarcza również naziemne miejsca parkingowe do dyspozycji najemców.

Standard wykończenia

Klimatyzacja, Podnoszone podłogi, Podwieszane sufity, Tryskacze, Czujniki dymu, Kable światłowodowe, Uchylne okna, BMS

INFORMACJE O BUDYNKU

Status budynku	Istniejący
Klasa budynku	B
Rok zakończenia budowy	2016
Powierzchnia biurowa brutto budynku	3 590 m ²
Powierzchnia typowego piętra	493 m ²
Liczba kondygnacji naziemnych	7
Liczba miejsc parkingowych naziemnych	300

WYJŚCIOWE WARUNKI NAJMU

Dostępna powierzchnia	Po zalogowaniu
Czynsz wywoławczy	Po zalogowaniu
Koszty eksploatacyjne	Po zalogowaniu
Czynsz za parking naziemny	Po zalogowaniu



+48 22 331 78 00
info@officemap.pl

