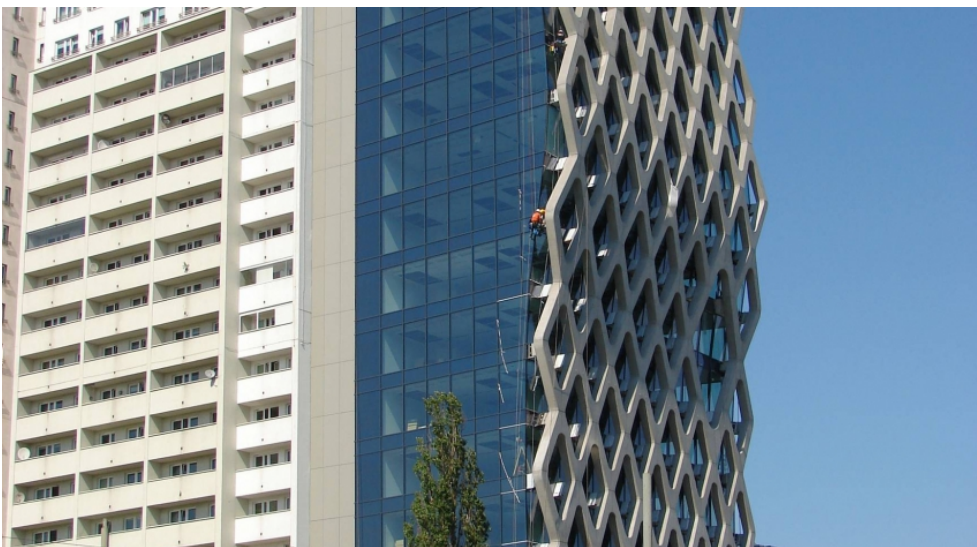


# Prosta Tower

ul. Prosta 32, Wola, Warszawa



## Lokalizacja

Budynek Prosta Tower położony jest przy ulicy Prostej 32 w warszawskiej dzielnicy Wola. Obiekt oddalony jest od głównego dworca kolejowego w mieście (PKP Warszawa Centralna) o około 10 minut jazdy samochodem. Międzynarodowy Port Lotniczy im. Fryderyka Chopina mieści się w odległości 20 minut jazdy samochodem od nieruchomości.

## Opis budynku

Prosta Tower to 24-kondygnacyjny budynek biurowy, oferujący około 5 500 m<sup>2</sup> powierzchni biurowej do wynajęcia. Obiekt zapewnia dostęp do 75 podziemnych miejsc parkingowych. Budynek został wyposażony w rozwiązania techniczne takie jak klimatyzację, kontrolę dostępu, podnoszone podłogi czy kable światłowodowe.

## Standard wykończenia

Klimatyzacja, Podnoszone podłogi, Podwieszane sufity, Tryskacze, Czujniki dymu, Kable światłowodowe, BMS

## INFORMACJE O BUDYNKU

Status budynku	Istniejący
Klasa budynku	A+
Rok zakończenia budowy	2011
Zielony certyfikat	BREEAM
Powierzchnia całkowita budynku	8 400 m <sup>2</sup>
Powierzchnia biurowa brutto budynku	5 523 m <sup>2</sup>
Powierzchnia typowego piętra	550 m <sup>2</sup>
Współczynnik powierzchni wspólnych	4.85%
Liczba kondygnacji naziemnych	24
Liczba kondygnacji podziemnych	5
Liczba miejsc parkingowych podziemnych	74
Współczynnik miejsc parkingowych	87

## WYJŚCIOWE WARUNKI NAJMU

Minimalny moduł biurowy	332 m <sup>2</sup>
Czynsz wywoławczy	Po zalogowaniu
Koszty eksploatacyjne	Po zalogowaniu
Czynsz za parking podziemny	Po zalogowaniu
Minimalny okres najmu	3 lata

Niniejsze warunki mają charakter informacyjny oraz nie stanowią oferty zawarcia jakiegokolwiek umowy w rozumieniu przepisów ustawy z dnia 23 kwietnia 1964 roku Kodeks Cywilny (Dz.U. z 1964 roku, nr 16, poz. 93 z późniejszymi zmianami).



+48 22 331 78 00  
info@officemap.pl

