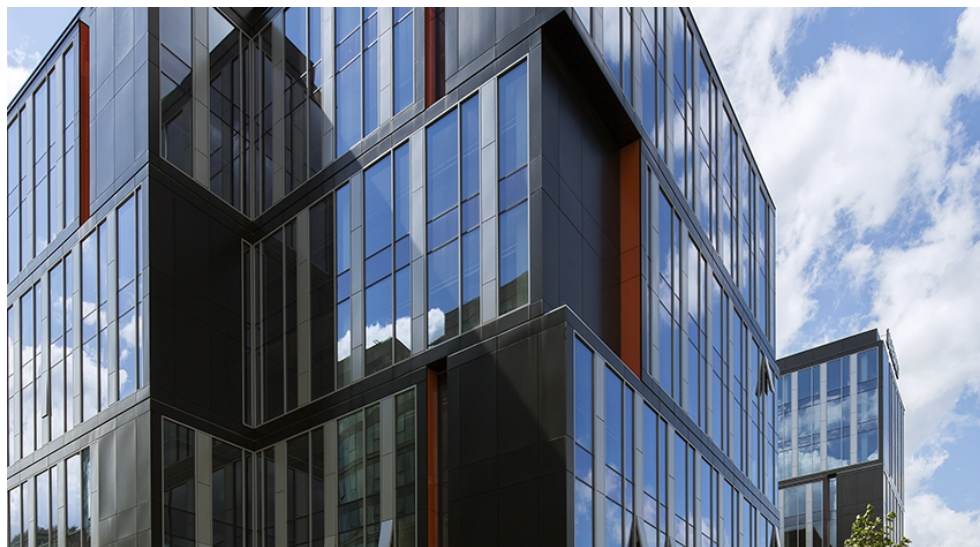


# Postępu 14

ul. Postępu 14, Mokotów, Warszawa



## Lokalizacja

Budynek położony jest przy ulicy Postępu 14 w warszawskiej dzielnicy Mokotów. Obiekt oddalony jest od głównego dworca kolejowego w mieście (PKP Warszawa Centralna) o około 20 minut jazdy samochodem. Międzynarodowy Port Lotniczy im. Fryderyka Chopina mieści się w odległości 5 minut jazdy samochodem od nieruchomości.

## Opis budynku

Postępu 14 to 12-kondygnacyjny budynek biurowy, oferujący około 34 000 m<sup>2</sup> powierzchni biurowej do wynajęcia. Obiekt zapewnia dostęp do około 60 naziemnych oraz 720 podziemnych miejsc parkingowych. Powierzchnia typowego piętra wynosi około 4 300 m<sup>2</sup>. Budynek został wyposażony w rozwiązania techniczne takie jak klimatyzację, kontrolę dostępu czy BMS.

## Standard wykończenia

Klimatyzacja, Podnoszone podłogi, Podwieszane sufity, Czujniki dymu, Uchylnie okna, BMS

## INFORMACJE O BUDYNKU

Status budynku	Istniejący
Klasa budynku	A
Rok zakończenia budowy	2015
Zielony certyfikat	BREEAM
Powierzchnia całkowita budynku	58 087 m <sup>2</sup>
Powierzchnia biurowa brutto budynku	34 288 m <sup>2</sup>
Powierzchnia typowego piętra	4 300 m <sup>2</sup>
Współczynnik powierzchni wspólnych	4.45%
Liczba kondygnacji naziemnych	10
Liczba kondygnacji podziemnych	2
Liczba miejsc parkingowych naziemnych	58
Liczba miejsc parkingowych podziemnych	717
Współczynnik miejsc parkingowych	100

## WYJŚCIOWE WARUNKI NAJMU

Dostępna powierzchnia	Po zalogowaniu
Minimalny moduł biurowy	495 m <sup>2</sup>
Czynsz wywoławczy	Po zalogowaniu
Koszty eksploatacyjne	Po zalogowaniu
Czynsz za parking podziemny	Po zalogowaniu
Minimalny okres najmu	5 lat

Niniejsze warunki mają charakter informacyjny oraz nie stanowią oferty zawarcia jakiegokolwiek umowy w rozumieniu przepisów ustawy z dnia 23 kwietnia 1964 roku Kodeks Cywilny (Dz.U. z 1964 roku, nr 16, poz. 93 z późniejszymi zmianami).



+48 22 331 78 00  
info@officemap.pl

