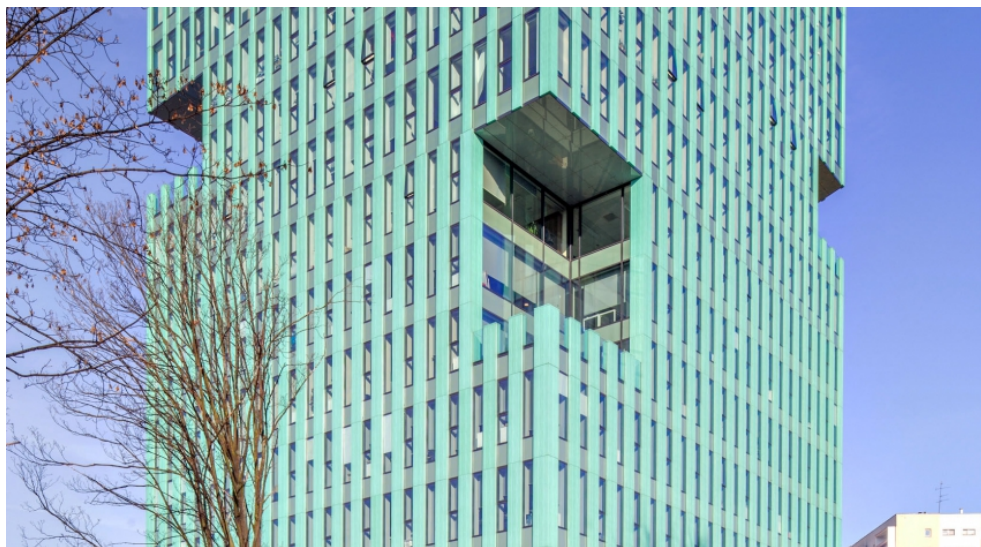
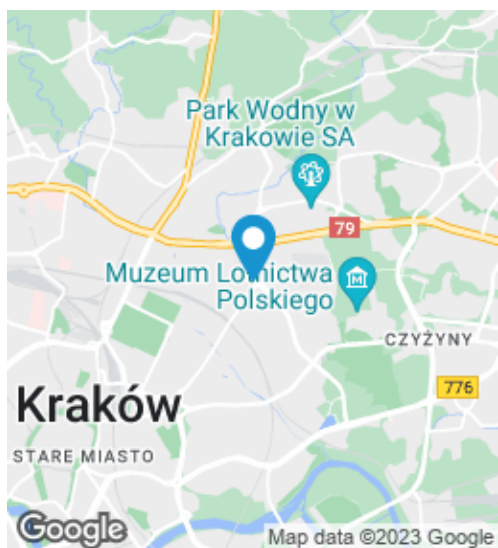


# Pilot Tower

ul. Pilotów 10, Kraków



## Lokalizacja

Budynek Pilot Tower zlokalizowany jest w północnej części Krakowa, na terenie dzielnicy Prądnik Czerwony. Korzystne usytuowanie inwestycji przy Rondzie Młyńskim zapewnia łatwy dostęp do centrum miasta (4 km) i Dworca Głównego (2 km), z którego dojazd do Międzynarodowego Portu Lotniczego im. Jana Pawła II w Balicach zajmuje 20 minut. Znajdujące się w bezpośrednim sąsiedztwie ulice Pilotów i Meissnera oferują 16 połączeń autobusowych, a Al. Gen. Bora-Komorowskiego (jedna z głównych arterii komunikacyjnych Krakowa) umożliwia szybkie połączenie z obwodnicą Krakowa i autostradą.

## Opis budynku

Pilot Tower to nowoczesny budynek klasy A, oferujący około 10 000 m<sup>2</sup> powierzchni biurowej na wynajem. Obiekt wyposażony jest m.in. w podniesione podłogi, otwierane okna, system CCTV, a także całodobową ochronę. Biurowiec zlokalizowany jest w północno-wschodniej części Krakowa, na terenie dzielnicy Prądnik Czerwony. Obiekt oddalony jest od głównego dworca kolejowego o około 10 minut jazdy samochodem (3,4 km). Międzynarodowy Port Lotniczy w Balicach mieści się w odległości 27 minut jazdy samochodem (17,6 km).

## Standard wykończenia

Klimatyzacja, Podnoszone podłogi, Podwieszane sufity, Tryskacze, Czujniki dymu, Kable światłowodowe, Uchylnie okna, BMS

## INFORMACJE O BUDYNKU

Status budynku	Istniejący
Rok zakończenia budowy	2014
Zielony certyfikat	LEED
Powierzchnia całkowita budynku	13 500 m <sup>2</sup>
Powierzchnia biurowa brutto budynku	10 000 m <sup>2</sup>
Powierzchnia typowego piętra	780 m <sup>2</sup>
Współczynnik powierzchni wspólnych	3.8%
Liczba kondygnacji naziemnych	14
Liczba miejsc parkingowych naziemnych	51
Liczba miejsc parkingowych podziemnych	149
Współczynnik miejsc parkingowych	60

## WYJŚCIOWE WARUNKI NAJMU

Dostępna powierzchnia	Po zalogowaniu
Minimalny moduł biurowy	200 m <sup>2</sup>
Czynsz wywoławczy	Po zalogowaniu
Koszty eksploatacyjne	Po zalogowaniu
Czynsz za parking naziemny	Po zalogowaniu
Czynsz za parking podziemny	Po zalogowaniu
Minimalny okres najmu	1 rok

Niniejsze warunki mają charakter informacyjny oraz nie stanowią oferty zawarcia jakiegokolwiek umowy w rozumieniu przepisów ustawy z dnia 23 kwietnia 1964 roku Kodeks Cywilny (Dz.U. z 1964 roku, nr 16, poz. 93 z późniejszymi zmianami).



+48 22 331 78 00  
info@officemap.pl

