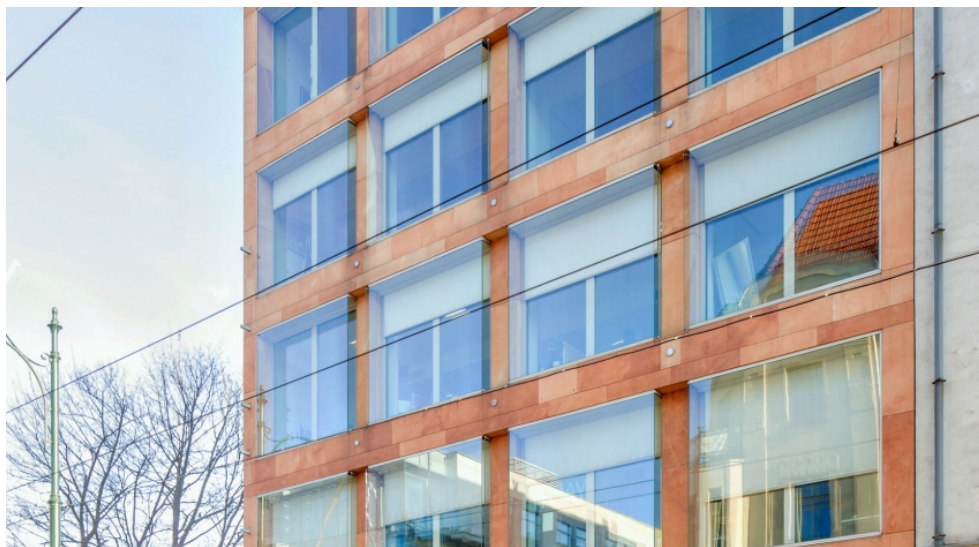
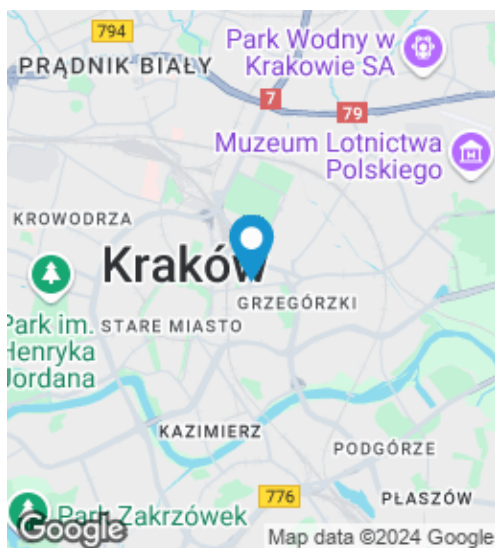


Nowa Kamienica

ul. Rakowicka 7, Kraków



Lokalizacja

Nowa Kamienica znajduje się przy ulicy Rakowickiej, w samym centrum Krakowa, w bliskim sąsiedztwie Dworca Kraków Główny oraz Rynku. Zaledwie 25 minut jazdy samochodem dzieli budynek od Międzynarodowego Portu Lotniczego im. Jana Pawła II. Lokalizacja umożliwia również sprawny dojazd do innych części miasta, zarówno komunikacją miejską, jak i własnym środkiem transportu.

Opis budynku

Nowa Kamienica to kameralny budynek biurowy, oferujący na wynajem około 3 500 m² powierzchni. Metraż typowego piętra wynosi 585 m². Budynek posiada 57 podziemnych miejsc parkingowych. Konstrukcja nieruchomości pozwala na dowolną aranżację wewnątrz, natomiast znaczne przeszklenia fasady zapewniają doskonały dostęp światła dziennego.

Standard wykończenia

Klimatyzacja, Podnoszone podłogi, Podwieszane sufity, Uchylnie okna

INFORMACJE O BUDYNKU

Status budynku	Istniejący
Rok zakończenia budowy	2004
Powierzchnia biurowa brutto budynku	3 546 m ²
Minimalna powierzchnia piętra	564 m ²
Maksymalna powierzchnia piętra	580 m ²
Współczynnik powierzchni wspólnych	13%
Liczba kondygnacji naziemnych	5
Liczba kondygnacji podziemnych	2
Liczba miejsc parkingowych naziemnych	15
Liczba miejsc parkingowych podziemnych	57
Współczynnik miejsc parkingowych	81

WYJŚCIOWE WARUNKI NAJMU

Czynsz wywoławczy	Po zalogowaniu
Koszty eksploatacyjne	Po zalogowaniu
Czynsz za parking podziemny	Po zalogowaniu
Minimalny okres najmu	3 lata

Niniejsze warunki mają charakter informacyjny oraz nie stanowią oferty zawarcia jakiegokolwiek umowy w rozumieniu przepisów ustawy z dnia 23 kwietnia 1964 roku Kodeks Cywilny (Dz.U. z 1964 roku, nr 16, poz. 93 z późniejszymi zmianami).



+48 22 331 78 00
info@officemap.pl

