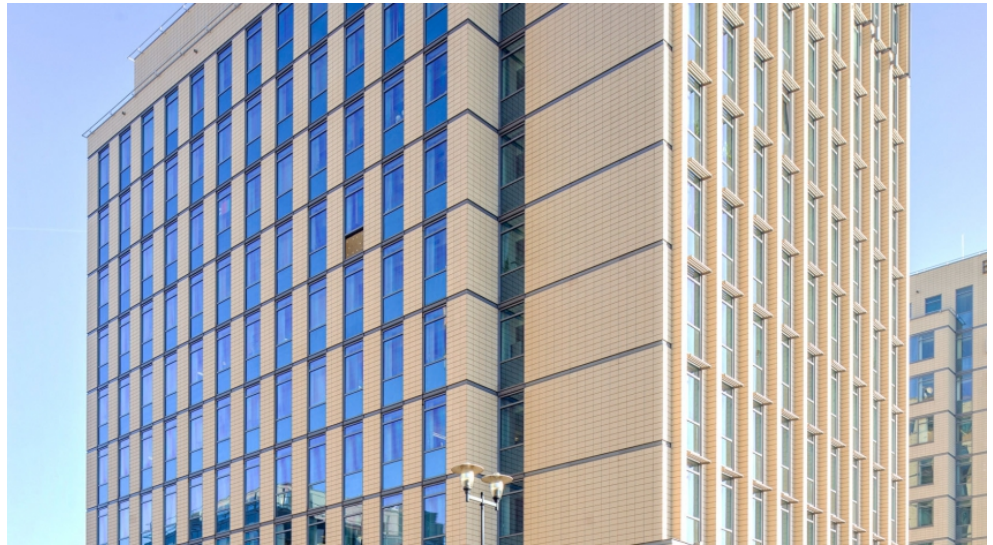
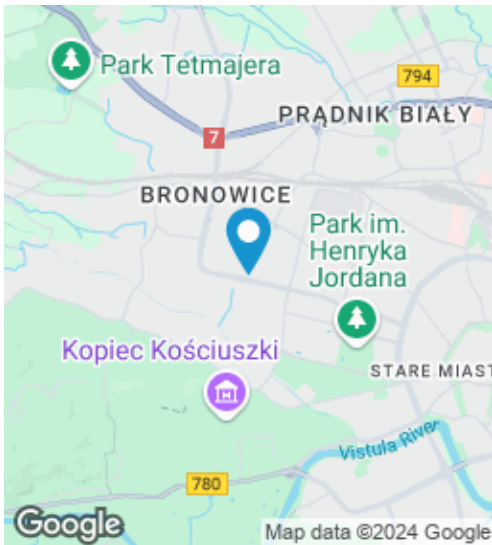


Newton

ul. Armii Krajowej 16, Kraków



Lokalizacja

Newton położony jest w zachodniej części Krakowa, przy ulicy Armii Krajowej 18. Lokalizacja umożliwia sprawny dojazd do innych części miasta, zarówno komunikacją publiczną jak i własnym środkiem transportu. Obiekt oddalony jest od głównego dworca kolejowego w mieście (Kraków Główny) o około 20 minut jazdy samochodem. Międzynarodowy Port Lotniczy im. Jana Pawła II w Balicach mieści się w odległości 20 minut jazdy samochodem od nieruchomości.

Opis budynku

Newton jest częścią kompleksu nowoczesnych biurowców klasy A i oferuje na wynajem około 10 000 m² powierzchni biurowej. Metraż typowego piętra wynosi 1 000 m². Budynek zapewnia naziemne jak również podziemne miejsca parkingowe. Obszar na każdym piętrze może być zaaranżowany indywidualnie przez najemców. Obiekt wyposażony jest we wszelkie rozwiązania techniczne i udogodnienia, będące standardem dla budynków tej klasy.

Standard wykończenia

Klimatyzacja, Podwieszane sufity, Czujniki dymu, Kable światłowodowe, Uchylnie okna, BMS

INFORMACJE O BUDYNKU

Status budynku	Istniejący
Klasa budynku	A
Rok zakończenia budowy	2007
Powierzchnia całkowita budynku	10 400 m ²
Powierzchnia biurowa brutto budynku	10 400 m ²
Powierzchnia typowego piętra	1 000 m ²
Współczynnik powierzchni wspólnych	5%
Liczba kondygnacji naziemnych	11
Liczba miejsc parkingowych naziemnych	115
Liczba miejsc parkingowych podziemnych	125
Współczynnik miejsc parkingowych	75

WYJŚCIOWE WARUNKI NAJMU

Dostępna powierzchnia	Po zalogowaniu
Minimalny moduł biurowy	300 m ²
Czynsz wywoławczy	Po zalogowaniu
Koszty eksploatacyjne	Po zalogowaniu
Czynsz za parking naziemny	Po zalogowaniu
Czynsz za parking podziemny	Po zalogowaniu
Minimalny okres najmu	3 lata

Niniejsze warunki mają charakter informacyjny oraz nie stanowią oferty zawarcia jakiegokolwiek umowy w rozumieniu przepisów ustawy z dnia 23 kwietnia 1964 roku Kodeks Cywilny (Dz.U. z 1964 roku, nr 16, poz. 93 z późniejszymi zmianami).



+48 22 331 78 00
info@officemap.pl

