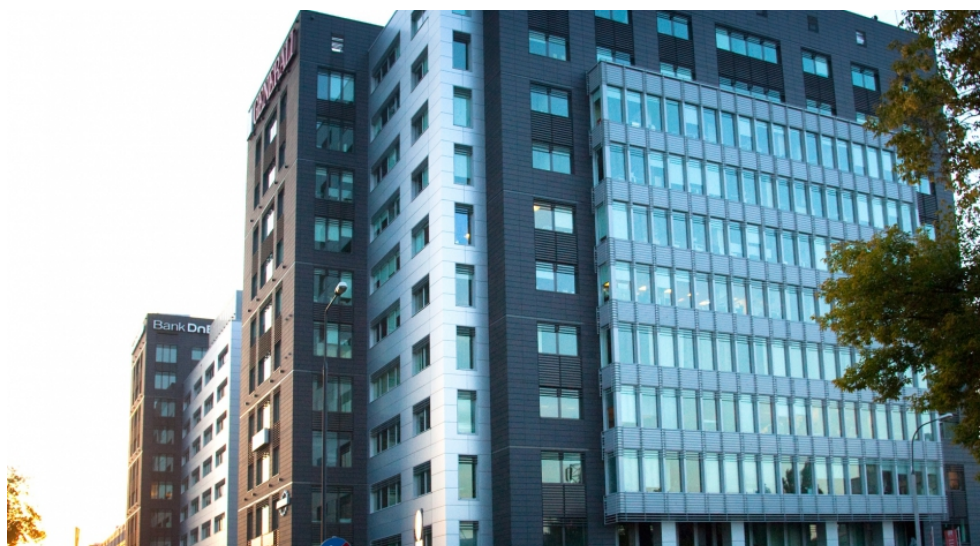
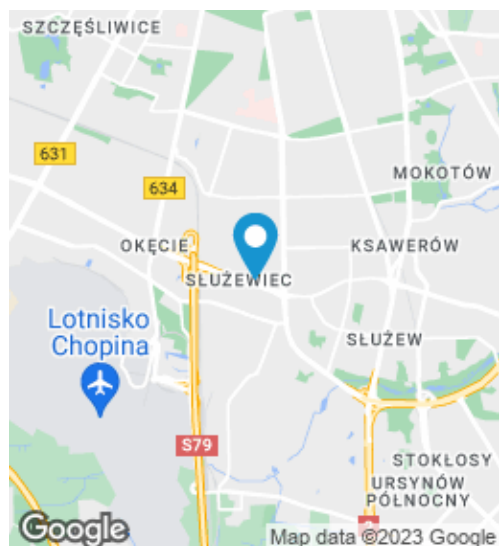


Marynarska Point I

ul. Postępu 15B, Mokotów, Warszawa



Lokalizacja

Kompleks Marynarska Point położony jest przy ulicy Postępu 15 w warszawskiej dzielnicy Mokotów. Obiekt oddalony jest od głównego dworca kolejowego w mieście (PKP Warszawa Centralna) o około 20 minut jazdy samochodem. Międzynarodowy Port Lotniczy im. Fryderyka Chopina mieści się w odległości 5 minut jazdy samochodem od nieruchomości.

Opis budynku

Marynarska Point I to 14-kondygnacyjny budynek biurowy, oferujący około 12237 m² powierzchni do wynajęcia. Obiekt zapewnia dostęp do około 200 podziemnych miejsc parkingowych. Powierzchnia typowego piętra wynosi około 1 600 m². Budynek został wyposażony w rozwiązania techniczne takie jak klimatyzację, kontrolę dostępu, podnoszone podłogi czy system przeciwpożarowy.

Standard wykończenia

Klimatyzacja, Podnoszone podłogi, Podwieszane sufity, Czujniki dymu, Kable światłowodowe, BMS

INFORMACJE O BUDYNKU

Status budynku	Istniejący
Rok zakończenia budowy	2008
Zielony certyfikat	BREEAM
Powierzchnia całkowita budynku	12 500 m ²
Powierzchnia biurowa brutto budynku	12 237 m ²
Powierzchnia typowego piętra	1 600 m ²
Współczynnik powierzchni wspólnych	5.76%
Liczba kondygnacji naziemnych	11
Liczba kondygnacji podziemnych	3
Liczba miejsc parkingowych naziemnych	14
Liczba miejsc parkingowych podziemnych	173
Współczynnik miejsc parkingowych	76

WYJŚCIOWE WARUNKI NAJMU

Dostępna powierzchnia	Po zalogowaniu
Czynsz wywoławczy	Po zalogowaniu
Koszty eksploatacyjne	Po zalogowaniu
Czynsz za parking naziemny	Po zalogowaniu
Czynsz za parking podziemny	Po zalogowaniu
Minimalny okres najmu	5 lat

Niniejsze warunki mają charakter informacyjny oraz nie stanowią oferty zawarcia jakiegokolwiek umowy w rozumieniu przepisów ustawy z dnia 23 kwietnia 1964 roku Kodeks Cywilny (Dz.U. z 1964 roku, nr 16, poz. 93 z późniejszymi zmianami).



+48 22 331 78 00
info@officemap.pl

