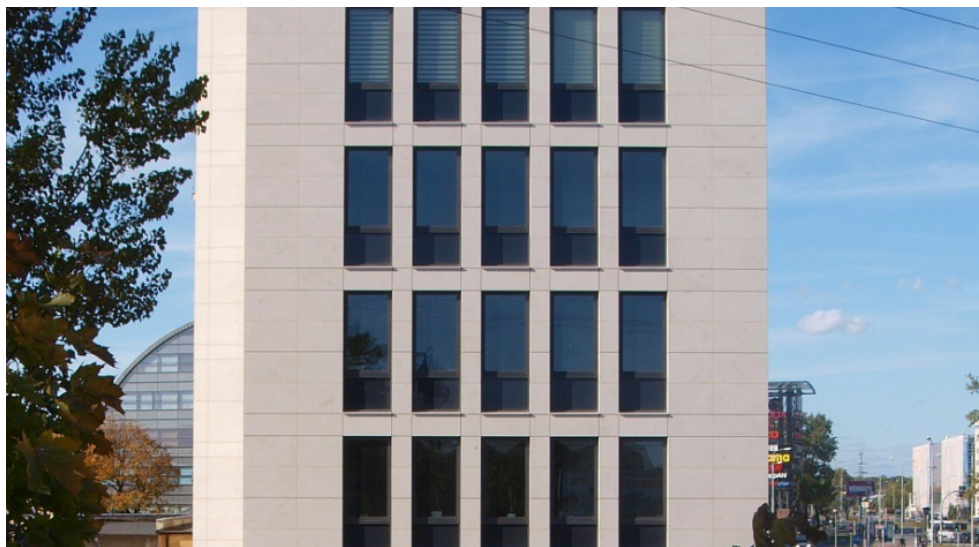
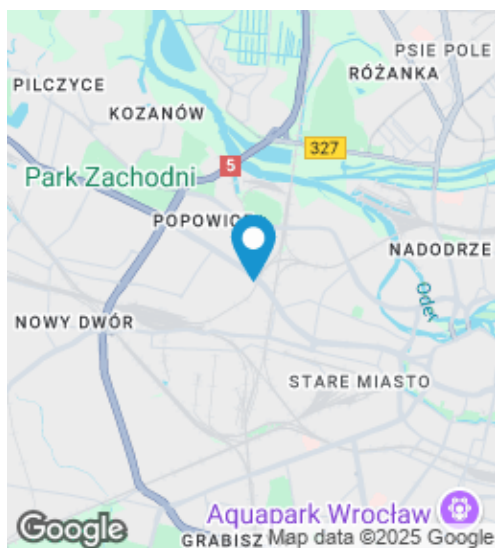


Legnicka 50

Legnicka 50, Wrocław



Lokalizacja

Budynek znajduje się przy ulicy Legnickiej 50 w zachodniej dzielnicy Wrocławia. Lokalizacja umożliwia sprawny dojazd do innych części miasta, zarówno komunikacją publiczną jak i własnym środkiem transportu. Obiekt oddalony jest od głównego dworca kolejowego w mieście (PKP Wrocław Główny) o około 10 minut jazdy samochodem.

Opis budynku

Legnicka 50 to 5-kondygnacyjny budynek biurowy. Obiekt zapewnia dostęp do około 4 naziemnych oraz 15 podziemnych miejsc parkingowych. Budynek został wyposażony w rozwiązania techniczne takie jak klimatyzacja, czujniki dymu, podwieszane sufity czy system alarmowy. Wnętrza budynku zaplanowano tak, aby tworzyły przestrzenną i wygodną powierzchnię użytkową w celu zapewnienia komfortowych warunków pracy przyszłym najemcom/użytkownikom biura.

Standard wykończenia

Klimatyzacja, Podnoszone podłogi, Podwieszane sufity, Tryskacze, Czujniki dymu, Kable światłowodowe, Uchylnie okna, BMS

INFORMACJE O BUDYNKU

Status budynku	Istniejący
Klasa budynku	A
Rok zakończenia budowy	2012
Powierzchnia całkowita budynku	1 620 m ²
Powierzchnia biurowa brutto budynku	1 250 m ²
Powierzchnia biurowa netto budynku	1 250 m ²
Powierzchnia typowego piętra	230 m ²
Liczba kondygnacji naziemnych	5
Liczba kondygnacji podziemnych	1
Liczba miejsc parkingowych naziemnych	26
Liczba miejsc parkingowych podziemnych	4
Współczynnik miejsc parkingowych	50

WYJŚCIOWE WARUNKI NAJMU

Dostępna powierzchnia	Po zalogowaniu
Minimalny moduł biurowy	20 m ²
Czynsz wywoławczy	Po zalogowaniu
Koszty eksploatacyjne	Po zalogowaniu
Czynsz za parking naziemny	Po zalogowaniu
Czynsz za parking podziemny	Po zalogowaniu
Minimalny okres najmu	1 rok

Niniejsze warunki mają charakter informacyjny oraz nie stanowią oferty zawarcia jakiegokolwiek umowy w rozumieniu przepisów ustawy z dnia 23 kwietnia 1964 roku Kodeks Cywilny (Dz.U. z 1964 roku, nr 16, poz. 93 z późniejszymi zmianami).



+48 22 331 78 00
info@officemap.pl

