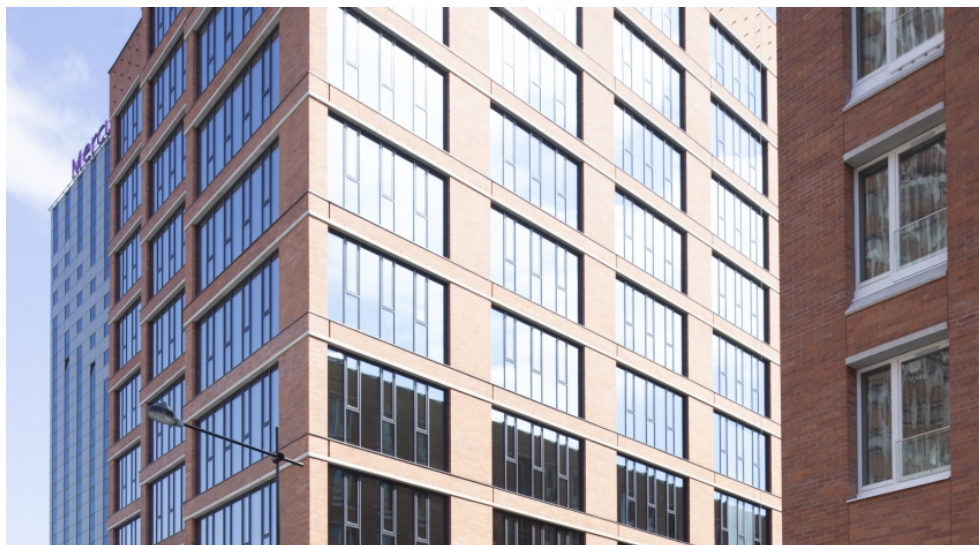


Heweliusza 18

ul. Heweliusza 18, Gdańsk, Trójmiasto



Lokalizacja

Heweliusza 18 będzie znajdował się w samym centrum Gdańska, na ulicy Rajskiej. Bliska odległość od Starego Miasta pozwoli na łatwy dostęp do głównych atrakcji miasta. Droga do Dworca PKP i PKS - Gdańsk Główny zajmie 5 minut pieszo, a do Portu Lotniczego Gdańsk im. Lecha Wałęsy około 20 minut jazdy samochodem.

Opis budynku

Heweliusza 18 to projekt 10-kondygnacyjnego budynku biurowego, oferującego na wynajem około 10 000 m² całkowitej powierzchni. Obiekt zapewni dostęp do około 70 miejsc parkingowych. Powierzchnia typowego piętra wynosi około 1 000 m². Konstrukcja nieruchomości pozwoli na dowolną aranżację wewnątrz, natomiast znaczne przeszklenia fasady zapewnią doskonały dostęp światła dziennego.

Standard wykończenia

Klimatyzacja, Podnoszone podłogi, Podwieszane sufity, Czujniki dymu, Kable światłowodowe, Uchylnie okna, BMS

INFORMACJE O BUDYNKU

Status budynku	Istniejący
Klasa budynku	A
Rok zakończenia budowy	2019
Zielony certyfikat	BREEAM
Powierzchnia całkowita budynku	10 000 m ²
Powierzchnia biurowa brutto budynku	9 360 m ²
Powierzchnia typowego piętra	1 030 m ²
Współczynnik powierzchni wspólnych	6.24%
Liczba kondygnacji naziemnych	9
Liczba kondygnacji podziemnych	1
Liczba miejsc parkingowych podziemnych	72
Współczynnik miejsc parkingowych	115

WYJŚCIOWE WARUNKI NAJMU

Minimalny moduł biurowy	200 m ²
Czynsz wywoławczy	Po zalogowaniu
Koszty eksploatacyjne	Po zalogowaniu
Czynsz za parking podziemny	Po zalogowaniu
Minimalny okres najmu	5 lat

Niniejsze warunki mają charakter informacyjny oraz nie stanowią oferty zawarcia jakiegokolwiek umowy w rozumieniu przepisów ustawy z dnia 23 kwietnia 1964 roku Kodeks Cywilny (Dz.U. z 1964 roku, nr 16, poz. 93 z późniejszymi zmianami).



+48 22 331 78 00
info@officemap.pl

