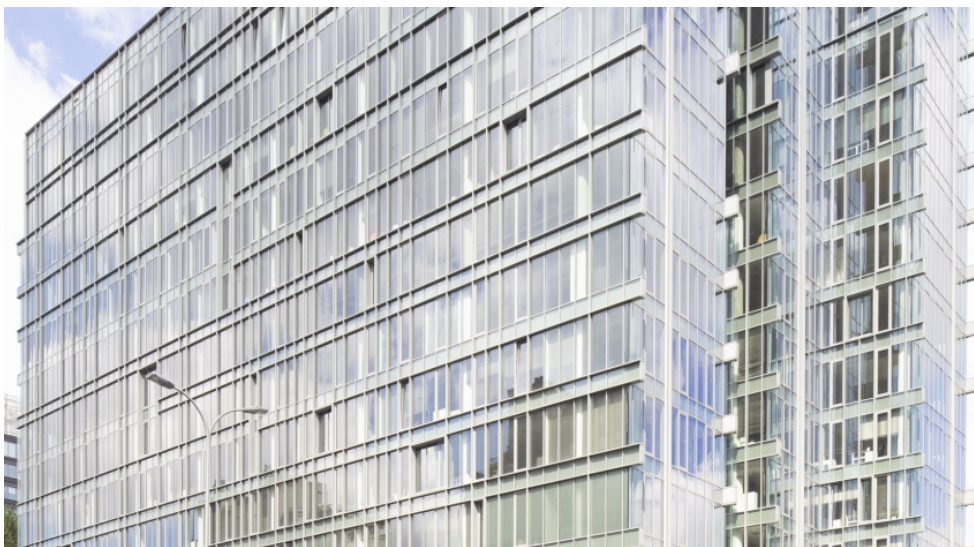


Equator IV

Al. Jerozolimskie 100, Ochota, Warszawa



Lokalizacja

Equator IV położony jest przy alejach Jerozolimskich 100 w warszawskiej dzielnicy Ochota. Obiekt oddalony jest od głównego dworca kolejowego w mieście (PKP Warszawa Centralna) o około 5 minut jazdy samochodem. Międzynarodowy Port Lotniczy im. Fryderyka Chopina mieści się w odległości 25 minut jazdy samochodem od nieruchomości.

Opis budynku

Equator IV to 13-kondygnacyjny budynek biurowy, oferujący około 25 000 m² powierzchni do wynajęcia. Obiekt zapewnia dostęp do około 290 miejsc parkingowych. Powierzchnia typowego piętra wynosi około 1 500 m². Budynek został wyposażony w rozwiązania techniczne takie jak klimatyzację, kontrolę dostępu, podnoszone podłogi czy system przeciwpożarowy.

Standard wykończenia

Klimatyzacja, Podnoszone podłogi, Podwieszane sufity, Czujniki dymu, Kable światłowodowe, Uchylne okna, BMS

INFORMACJE O BUDYNKU

Status budynku	Istniejący
Klasa budynku	A
Rok zakończenia budowy	2018
Zielony certyfikat	BREEAM
Powierzchnia całkowita budynku	24 883 m ²
Powierzchnia biurowa brutto budynku	19 191 m ²
Powierzchnia typowego piętra	1 472 m ²
Współczynnik powierzchni wspólnych	6%
Liczba kondygnacji naziemnych	13
Liczba miejsc parkingowych podziemnych	287
Współczynnik miejsc parkingowych	80

WYJŚCIOWE WARUNKI NAJMU

Minimalny moduł biurowy	511 m ²
Czynsz wywoławczy	Po zalogowaniu
Koszty eksploatacyjne	Po zalogowaniu
Czynsz za parking podziemny	Po zalogowaniu
Minimalny okres najmu	5 lat

Niniejsze warunki mają charakter informacyjny oraz nie stanowią oferty zawarcia jakiegokolwiek umowy w rozumieniu przepisów ustawy z dnia 23 kwietnia 1964 roku Kodeks Cywilny (Dz.U. z 1964 roku, nr 16, poz. 93 z późniejszymi zmianami).



+48 22 331 78 00
info@officemap.pl

