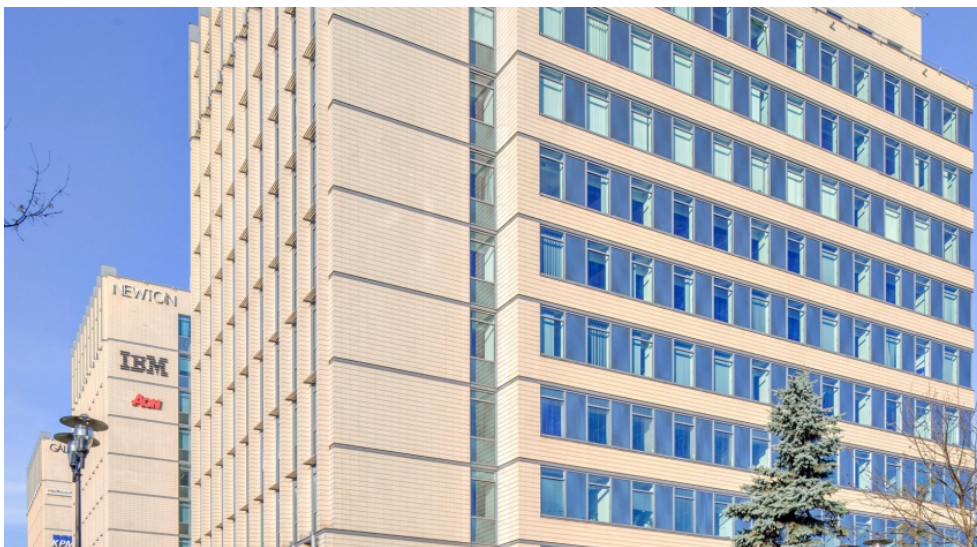
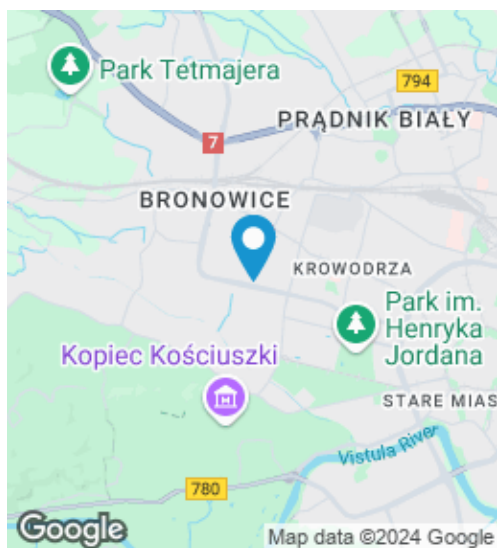


Edison

ul. Kołowa 8, Kraków



Lokalizacja

Biurowiec położony jest w dynamicznie rozwijającej się części Krakowa, blisko centrum miasta. Dodatkowe korzyści z lokalizacji to liczne hotele oraz wygodny dostęp do transportu miejskiego. Dworzec Główny w Krakowie znajduje się w odległości ok. 20 minut komunikacją miejską. Dojazd samochodem do Międzynarodowego Portu Lotniczego im. Jana Pawła II zajmuje około 15 minut.

Opis budynku

Edison jest częścią nowoczesnego kompleksu biurowego klasy A i oferuje na wynajem ok. 10 000 m² wysokiej klasy powierzchni biurowej. Metraż typowego piętra wynosi 1 000 m². Budynek zapewnia naziemne jak również podziemne miejsca parkingowe. Obszar na każdym piętrze może być dowolnie zagospodarowany, może być wynajęty przez jednego lub kilku oddzielnych najemców. Obiekt wyposażony jest we wszelkie rozwiązania techniczne i udogodnienia, będące standardem dla budynków tej klasy.

Standard wykończenia

Klimatyzacja, Podwieszane sufity, Czujniki dymu, Kable światłowodowe, Uchyłne okna, BMS

INFORMACJE O BUDYNKU

Status budynku	Istniejący
Rok zakończenia budowy	2007
Powierzchnia całkowita budynku	16 517 m ²
Powierzchnia biurowa brutto budynku	10 400 m ²
Powierzchnia typowego piętra	1 000 m ²
Współczynnik powierzchni wspólnych	5%
Liczba kondygnacji naziemnych	11
Liczba miejsc parkingowych naziemnych	115
Liczba miejsc parkingowych podziemnych	125
Współczynnik miejsc parkingowych	75

WYJŚCIOWE WARUNKI NAJMU

Dostępna powierzchnia	Po zalogowaniu
Minimalny moduł biurowy	300 m ²
Czynsz wywoławczy	Po zalogowaniu
Koszty eksploatacyjne	Po zalogowaniu
Czynsz za parking naziemny	Po zalogowaniu
Czynsz za parking podziemny	Po zalogowaniu
Minimalny okres najmu	3 lata

Niniejsze warunki mają charakter informacyjny oraz nie stanowią oferty zawarcia jakiegokolwiek umowy w rozumieniu przepisów ustawy z dnia 23 kwietnia 1964 roku Kodeks Cywilny (Dz.U. z 1964 roku, nr 16, poz. 93 z późniejszymi zmianami).



+48 22 331 78 00
info@officemap.pl

