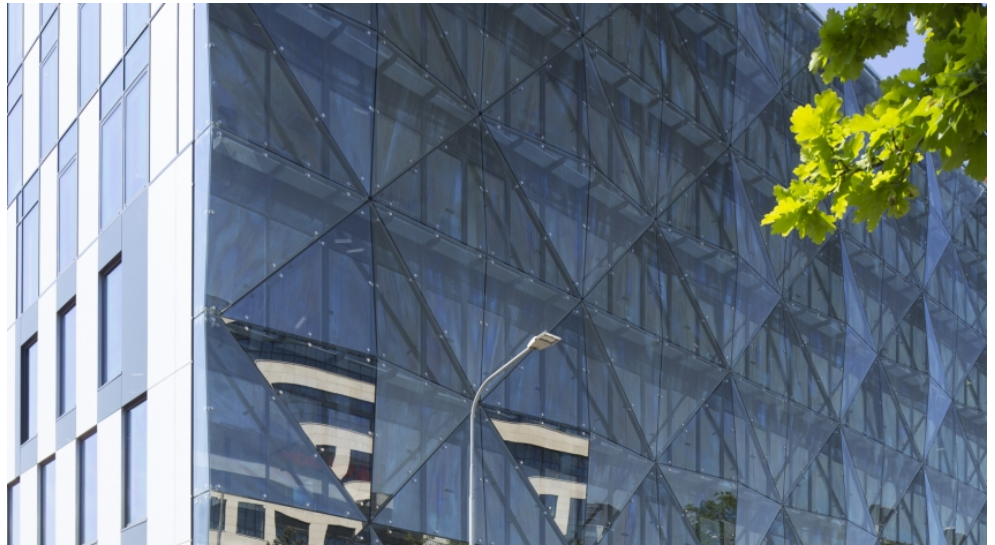
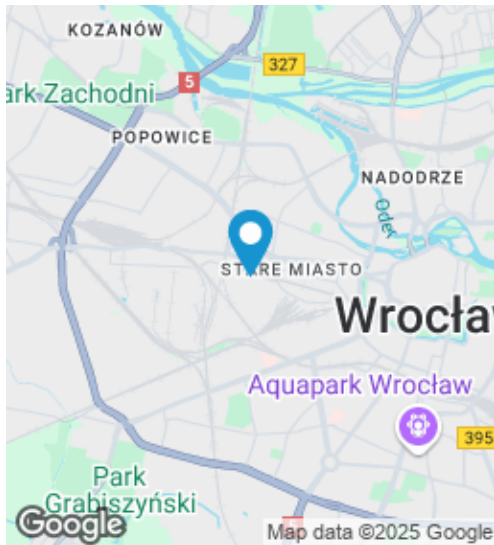


Diamentrum Office

ul. Robotnicza 42A, Wrocław



Lokalizacja

Diamentrum Office usytuowany jest przy ulicy Robotniczej w Zachodnim Obszarze Biznesu. Doskonałe otoczenie biznesowe i dobrze skomunikowana z innymi częściami miasta lokalizacja sprawiają, że jest to jedna z ciekawszych nowych inwestycji biurowych we Wrocławiu. Niewątpliwym plusem jest także łatwy dojazd do Portu Lotniczego Wrocław i Autostradowej Obwodnicy Wrocławia.

Opis budynku

Diamentrum Office zalicza się do biurowców A-klasowych o łącznej powierzchni prawie 9 000 m². Obiekt będzie się składał z 8 kondygnacji nadziemnych. Wnętrza zaplanowano tak, aby tworzyły przestrzenną i wygodną powierzchnię użytkową w celu zapewnienia komfortowych warunków pracy przyszłym najemcom.

Standard wykończenia

Klimatyzacja, Podnoszone podłogi, Podwieszane sufity, Tryskacze, Czujniki dymu, Kable światłowodowe, Uchylnie okna, BMS

INFORMACJE O BUDYNKU

Status budynku	Istniejący
Klasa budynku	A
Rok zakończenia budowy	2018
Powierzchnia całkowita budynku	9 291 m ²
Powierzchnia biurowa brutto budynku	9 291 m ²
Powierzchnia biurowa netto budynku	8 620 m ²
Powierzchnia typowego piętra	1 235 m ²
Współczynnik powierzchni wspólnych	5.09%
Liczba kondygnacji naziemnych	8
Liczba kondygnacji podziemnych	1
Liczba miejsc parkingowych naziemnych	23
Liczba miejsc parkingowych podziemnych	100
Współczynnik miejsc parkingowych	88

WYJŚCIOWE WARUNKI NAJMU

Dostępna powierzchnia	Po zalogowaniu
Minimalny moduł biurowy	200 m ²
Czynsz wywoławczy	Po zalogowaniu
Koszty eksploatacyjne	Po zalogowaniu
Czynsz za parking podziemny	Po zalogowaniu
Minimalny okres najmu	5 lat

Niniejsze warunki mają charakter informacyjny oraz nie stanowią oferty zawarcia jakiegokolwiek umowy w rozumieniu przepisów ustawy z dnia 23 kwietnia 1964 roku Kodeks Cywilny (Dz.U. z 1964 roku, nr 16, poz. 93 z późniejszymi zmianami).



+48 22 331 78 00
info@officemap.pl

