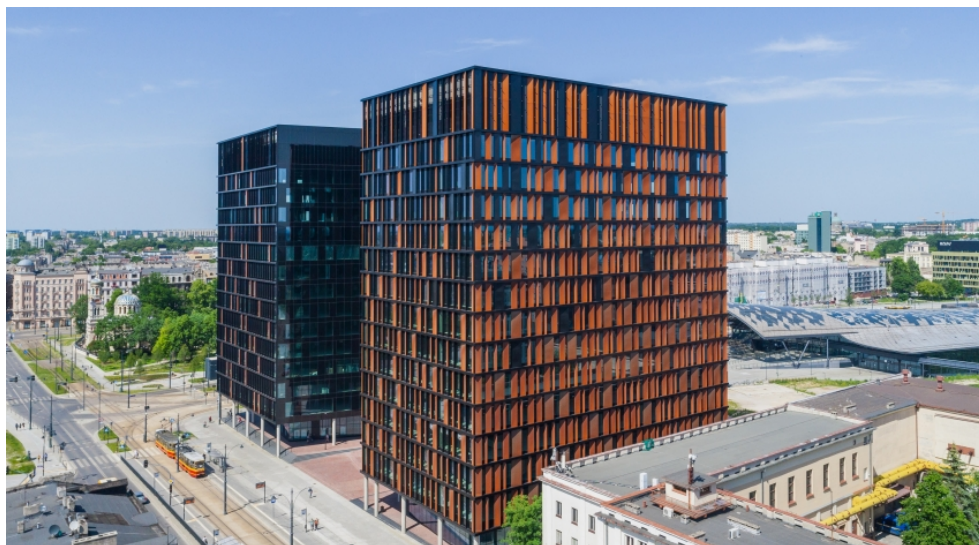


Brama Miasta A

Kilińskiego 66, Łódź



Lokalizacja

Brama Miasta znajduje się w samym sercu Nowego Centrum Łodzi, w pobliżu dworca Łódź Fabryczna. Położenie budynku umożliwia bardzo łatwą komunikację ze wszystkimi częściami miasta. W pobliżu znajduje się wiele przystanków tramwajowych, jak i autobusowych.

Opis budynku

Inwestycja charakteryzuje się nowoczesną architekturą i wysoką jakością pomieszczeń. Z zewnątrz ściany pokryte są kortenem. Między budynkami zostało stworzone otwarte dla wszystkich patio z amfiteatrem. Projektantem obiektu jest Medusa Group. Projekt wyposażony jest między innymi w systemy connected by Skanska, system zarządzania miejscami parkingowymi, czy rozbudowaną infrastrukturę rowerową. Projekt uzyskał certyfikat dostępności "Obiekt bez barier".

Standard wykończenia

Klimatyzacja, Podnoszone podłogi, Podwieszane sufity, Tryskacze, Czujniki dymu, Kable światłowodowe, Uchylnie okna, BMS

INFORMACJE O BUDYNKU

Status budynku	Istniejący
Klasa budynku	A
Rok zakończenia budowy	2020
Zielony certyfikat	LEED
Powierzchnia biurowa brutto budynku	14 100 m ²
Powierzchnia typowego piętra	970 m ²
Współczynnik powierzchni wspólnych	5%
Liczba kondygnacji naziemnych	16
Liczba kondygnacji podziemnych	2
Liczba miejsc parkingowych podziemnych	60
Współczynnik miejsc parkingowych	180

WYJŚCIOWE WARUNKI NAJMU

Dostępna powierzchnia	Po zalogowaniu
Czynsz wywoławczy	Po zalogowaniu
Koszty eksploatacyjne	Po zalogowaniu
Czynsz za parking podziemny	Po zalogowaniu
Minimalny okres najmu	5 lat

Niniejsze warunki mają charakter informacyjny oraz nie stanowią oferty zawarcia jakiegokolwiek umowy w rozumieniu przepisów ustawy z dnia 23 kwietnia 1964 roku Kodeks Cywilny (Dz.U. z 1964 roku, nr 16, poz. 93 z późniejszymi zmianami).



+48 22 331 78 00
info@officemap.pl

