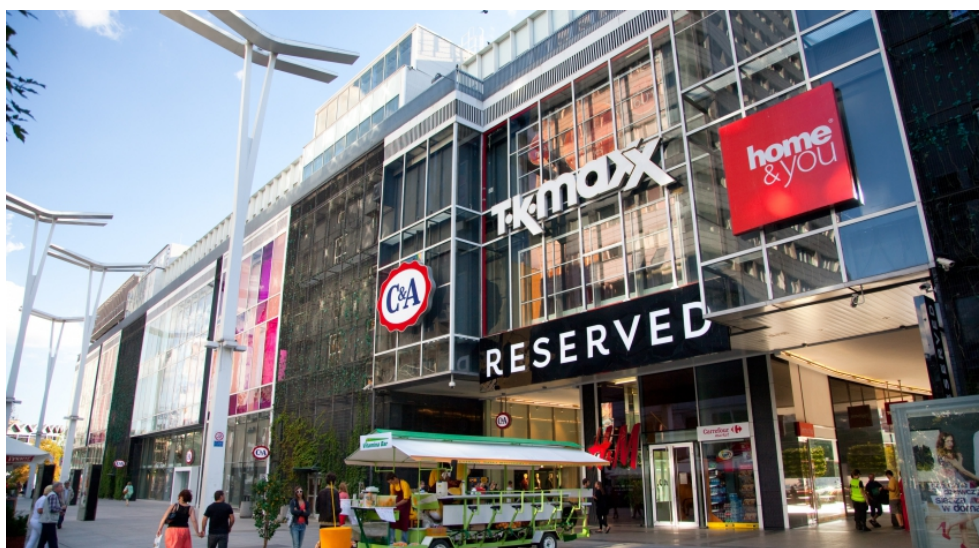


Atrium Wars Sawa Junior Office

ul. Marszałkowska 104/122, Śródmieście, Warszawa



Lokalizacja

Atrium Wars Sawa Junior Office położony jest przy ul. Marszałkowskiej, w ścisłym Śródmieściu. Obiekt oddalony jest od głównego dworca kolejowego w mieście (PKP Warszawa Centralna) o około 5 minut jazdy samochodem. Międzynarodowy Port Lotniczy im. Fryderyka Chopina mieści się w odległości 15 minut jazdy samochodem od nieruchomości.

Opis budynku

Atrium Wars Sawa Junior Office to kompleks 3 budynków przeznaczonych głównie na cele usługowe, ale oferujących także około 6 000 m² powierzchni biurowej do wynajęcia. Budynek wyposażony jest we wszelkie rozwiązania techniczne i udogodnienia przewidziane dla tej klasy budynków.

Standard wykończenia

Klimatyzacja, Podwieszane sufity, Tryskacze, Czujniki dymu, Kable światłowodowe, BMS

INFORMACJE O BUDYNKU

Status budynku	Istniejący
Rok zakończenia budowy	1969
Powierzchnia całkowita budynku	37 000 m ²
Powierzchnia biurowa brutto budynku	6 000 m ²
Współczynnik powierzchni wspólnych	10%
Liczba kondygnacji naziemnych	3

WYJŚCIOWE WARUNKI NAJMU

Dostępna powierzchnia	Po zalogowaniu
Czynsz wywoławczy	Po zalogowaniu
Koszty eksploatacyjne	Po zalogowaniu
Minimalny okres najmu	5 lat

Niniejsze warunki mają charakter informacyjny oraz nie stanowią oferty zawarcia jakiegokolwiek umowy w rozumieniu przepisów ustawy z dnia 23 kwietnia 1964 roku Kodeks Cywilny (Dz.U. z 1964 roku, nr 16, poz. 93 z późniejszymi zmianami).



+48 22 331 78 00
info@officemap.pl

